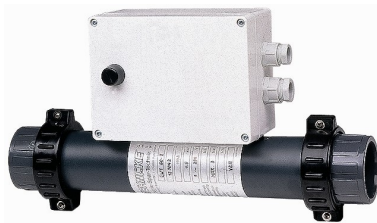




WHIRLPOOLVERWARMING, ELEKTRISCH



EWT 60-20

EWT 60-20 wisselaars hebben een roestvaststalen AISI 316 huis, met een incoloy 825 verwarmingselement, **zonder regelthermostaat**, met beveiligingsthermostaat 47°C, en 2 pvc koppelingen ø 50 mm.

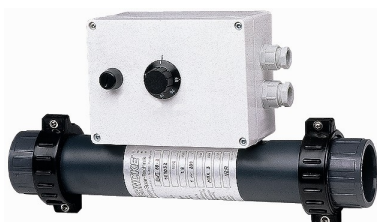
<u>Art.nr.</u>	<u>EWT 60-20 warmtewisselaar</u>	<u>Prijs</u>
B347102-B	Wisselaar 1,5 kW, 230 V 1 ~.	€ 370,-
B347202-B	Wisselaar 2 kW, 230 V 1 ~.	€ 379,-
B347302-B	Wisselaar 3 kW, 230 V 1 ~.	€ 381,-



EWT 60-25

Idem als EWT 60-20, echter met ingebouwde printplaat met lichtdiode (elektrische beveiliging niet nodig), inschakelvertraging en compleet aangesloten met flowdetector.

<u>Art.nr.</u>	<u>EWT 60-25 warmtewisselaar</u>	<u>Prijs</u>
B347125-B	Wisselaar 1,5 kW, 230 V 1 ~.	€ 602,-
B347225-B	Wisselaar 2 kW, 230 V 1 ~.	€ 611,-
B347325-B	Wisselaar 3 kW, 230 V 1 ~.	€ 613,-



EWT 60-30

EWT 60-30 wisselaars hebben een roestvaststalen AISI 316 huis, met een incoloy 825 verwarmingselement, **instelbare regelthermostaat 0-40°C**, beveiligingsthermostaat 47°C, en 2 pvc koppelingen ø 50 mm.

<u>Art.nr.</u>	<u>EWT 60-30 warmtewisselaar</u>	<u>Prijs</u>
B347103-B	Wisselaar 1,5 kW, 230 V 1 ~.	€ 369,-
B347203-B	Wisselaar 2 kW, 230 V 1 ~.	€ 378,-
B347303-B	Wisselaar 3 kW, 230 V 1 ~.	€ 380,-



EWT 60-35

Idem als EWT 60-30, echter met ingebouwde printplaat met lichtdiode (elektrische beveiliging niet nodig), inschakelvertraging en compleet aangesloten met flowdetector.

<u>Art.nr.</u>	<u>EWT 60-35 warmtewisselaar</u>	<u>Prijs</u>
B347135-B	Wisselaar 1,5 kW, 230 V 1 ~.	€ 603,-
B347235-B	Wisselaar 2 kW, 230 V 1 ~.	€ 635,-
B347335-B	Wisselaar 3 kW, 230 V 1 ~.	€ 637,-



EWT TD

EWT TD wisselaars hebben een **titanium** huis, met een incoloy 825 verwarmingselement, instelbare regelthermostaat 0-40°C, beveiligingsthermostaat 47°C, en 2 pvc koppelingen ø 50 mm.

<u>Art.nr.</u>	<u>EWT TD warmtewisselaar</u>	<u>Prijs</u>
B304801-B	Wisselaar 1,5 kW, 230 V 1 ~.	€ 549,-
B304802-B	Wisselaar 2 kW, 230 V 1 ~.	€ 560,-
B304803-B	Wisselaar 3 kW, 230 V 1 ~.	€ 561,-



EWT TD-S

Idem als EWT TD, echter met ingebouwde printplaat met lichtdiode (elektrische beveiliging niet nodig), inschakelvertraging en compleet aangesloten met flowdetector.

<u>Art.nr.</u>	<u>EWT TD-S warmtewisselaar</u>	<u>Prijs</u>
B304811-B	Wisselaar 1,5 kW, 230 V 1 ~.	€ 856,-
B304821-B	Wisselaar 2 kW, 230 V 1 ~.	€ 866,-
B304831-B	Wisselaar 3 kW, 230 V 1 ~.	€ 867,-



ZWEMBADVERWARMING, ELEKTRISCH



R3

Deze elektrische warmtewisselaars zijn voor **opzetzwembaden tot 20 m³ inhoud***. De wisselaar is van incoloy en zit in een kunststof huis met makkelijk aan te sluiten slangeinden. Het apparaat is compleet uitgerust en reeds bekabeld met naar keuze een mechanische of elektronische regelthermostaat tot 40° C. Min. doorstroming 4 m³/uur.

<u>Art.nr.</u>	<u>Model R3 warmtewisselaar</u>	<u>Prijs</u>
CR3Z005-B	R3Z wisselaar 3 kW, 230 V, 1~, met een mechanische regelthermostaat.	€ 330,-
CR3K000-B	R3K wisselaar 3 kW, 230 V, 1~, met een elektronische regelthermostaat, thermostaat-beveiliging 60° C en digitaal display.	€ 370,-

IZEO

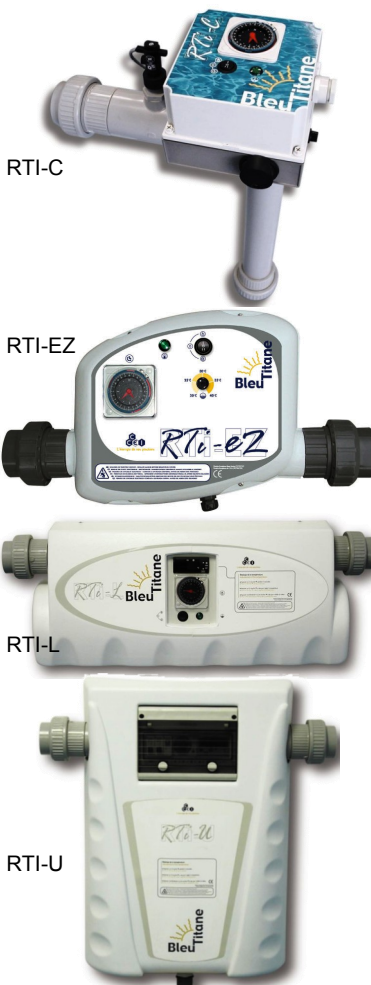
Deze elektrische warmtewisselaar is voor **opzetzwembaden tot 20 m³ inhoud***. De wisselaar van 3 kW zit in een kunststof pilaar met digitaal temperatuurdisplay en draadaansluiting aan de achterzijde. De wisselaar is uitgerust met een elektronische regelthermostaat 15 - 30° C, een droogkookbeveiliging en een besturingssysteem voor de filterunit en de verlichting, bestaande uit 9 filterprogramma's en 5 verlichtingsprogramma's. Aansluiting op contactdozen op de achterzijde van de pilaar.

<u>Art.nr.</u>	<u>Model IZEO warmtewisselaar</u>	<u>Prijs</u>
CIZEX30-B	IZEO X3 wisselaar 3 kW, 230 V, 1~, met elektronische thermostaat, digitaal display en besturingssysteem voor filter en verlichting.	€ 554,-

BLEU TITANE

Deze elektrische warmtewisselaars hebben PVC koppelingen ø 63 of 50 mm, voor inbouw aan de filteruitgang. De wisselaar is van **titanium** en zit in een huis van glas versterkt polyamide. Het apparaat is compleet uitgerust en reeds bekabeld met: een regelthermostaat 16-40° C, thermostaatbeveiliging 60° C, tijdschakelklok, elektrisch relais en een doorstromingsmeter. Leverbaar in 4 modellen:

- RTI-C: in L-vorm, voor opzetbaden, met mechanische regelthermostaat.
- RTI-EZ: in-lijn, met elektrische regelthermostaat zonder digitaal display.
- RTI-L: in-lijn, met elektrische regelthermostaat met digitaal display.
- RTI-U: U-vorm, met elektrische regelthermostaat met digitaal display.



<u>Art.nr.</u>	<u>Model RTI-C warmtewisselaar</u>	<u>Prijs</u>
CRTIC03-B	Wisselaar 3 kW, 230/400 V, 1~ of 3~, max 20 m ³ *	€ 679,-
CRTIC06-B	Wisselaar 6 kW, 400 V, 3~, max. 40 m ³ inhoud*.	€ 712,-

Model RTI-EZ warmtewisselaar

CRTIEZ3-B	Wisselaar 3 kW, 230/400 V, 1~ of 3~, max 20 m ³ *	€ 842,-
CRTIEZ6-B	Wisselaar 6 kW, 400 V, 3~, max. 40 m ³ inhoud*.	€ 878,-
CRTIEZ9-B	Wisselaar 9 kW, 400 V, 3~, max. 60 m ³ inhoud*.	€ 929,-

Model RTI-L warmtewisselaar

CRTIL06-B	Wisselaar 6 kW, 400 V, 3~, max. 40 m ³ inhoud*.	€ 1022,-
CRTIL09-B	Wisselaar 9 kW, 400 V, 3~, max. 60 m ³ inhoud*.	€ 1053,-

Model RTI-U warmtewisselaar

CRTIU12-B	Wisselaar 12 kW, 400 V, 3~, max. 80 m ³ inhoud*.	€ 1437,-
CRTIU15-B	Wisselaar 15 kW, 400 V, 3~, max. 100 m ³ inhoud*.	€ 1468,-
CRTIU18-B	Wisselaar 18 kW, 400 V, 3~, max. 120 m ³ inhoud*.	€ 1489,-

* = water tot 24° C, gematigd klimaat mei t/m september, geïsoleerd zwembad met isolatieafdekking, gemiddelde diepte 1,20 m, aanvang 4-5 dagen opwarmen, 15 uur per dag filtertijd.

ZWEMBADVERWARMING, ELEKTRISCH



EWT 80-70

EWT 80-70 elektrische wisselaars hebben een roestvaststalen AISI 316 huis, met een incoloy 825 verwarmingselement, instelbare thermostaat 0-40°C, droogkookbeveiliging, 2 pvc koppelingen ø 50 mm en kunststof ophangbeugels. Alleen voor installatie boven de waterspiegel.

<u>Art.nr.</u>	<u>EWT 80-70 warmtewisselaar*</u>	<u>Prijs</u>
B304501-B	Wisselaar 1,5 kW, 230 V 1 ~.	€ 320,-
B304503-B	Wisselaar 3 kW, 400 V 3 ~.	€ 350,-
B304506-B	Wisselaar 6 kW, 400 V 3 ~.	€ 362,-
B304509-B	Wisselaar 9 kW, 400 V 3 ~.	€ 363,-
B304512-B	Wisselaar 12 kW, 400 V 3 ~.	€ 385,-
B304515-B	Wisselaar 15 kW, 400 V 3 ~.	€ 408,-
B304518-B	Wisselaar 18 kW, 400 V 3 ~.	€ 410,-



EWT 80-71

EWT 80-71 elektrisch wisselaars zijn gelijk aan de EWT 80-70 wisselaars, echter met een **flowdetector** i.p.v. een droogkookbeveiliging.

<u>Art.nr.</u>	<u>EWT 80-71 warmtewisselaar*</u>	<u>Prijs</u>
B304401-B	Wisselaar 1,5 kW, 230 V 1 ~.	€ 475,-
B304403-B	Wisselaar 3 kW, 400 V 3 ~.	€ 501,-
B304406-B	Wisselaar 6 kW, 400 V 3 ~.	€ 518,-
B304409-B	Wisselaar 9 kW, 400 V 3 ~.	€ 520,-
B304412-B	Wisselaar 12 kW, 400 V 3 ~.	€ 553,-
B304415-B	Wisselaar 15 kW, 400 V 3 ~.	€ 585,-
B304418-B	Wisselaar 18 kW, 400 V 3 ~.	€ 587,-



TOEBEHOREN VOOR EWT 80-70/71

<u>Art.nr.</u>	<u>Toebehoren</u>	<u>Prijs</u>
B304042-B	Meerprijs beveiligingsthermostaat 50 °C.	€ 66,-
B300612-B	Besturing voor 3-12 kW.	€ 150,-
B300618-B	Besturing voor 15-18 kW.	€ 200,-
B300712-C	Besturing voor 3-12 kW voor EWT 80-71 met ingebouwde elektrische beveiliging, inschakelvertraging en lichtdiode (storing).	€ 388,-
B300718-C	Besturing voor 15-18 kW voor EWT 80-71 met ingebouwde elektrische beveiliging, inschakelvertraging en lichtdiode (storing).	€ 479,-



EWT 80-81

EWT 80-81 elektrische wisselaars hebben een **kunststof** huis met een incoloy 825 verwarmingselement, instelbare thermostaat 0-40°C, **ingebouwde flowdetector**, 2 pvc koppelingen ø50 mm, en kunststof ophangbeugels.

<u>Art.nr.</u>	<u>EWT 80-81 warmtewisselaar*</u>	<u>Prijs</u>
B304302-B	Wisselaar 1,5 kW, 230 V 1 ~.	€ 373,-
B304303-B	Wisselaar 3 kW, 400 V 3 ~.	€ 387,-
B304306-B	Wisselaar 6 kW, 400 V 3 ~.	€ 397,-
B304309-B	Wisselaar 9 kW, 400 V 3 ~.	€ 399,-
B304312-B	Wisselaar 12 kW, 400 V 3 ~.	€ 442,-
B304315-B	Wisselaar 15 kW, 400 V 3 ~.	€ 456,-
B304318-B	Wisselaar 18 kW, 400 V 3 ~.	€ 458,-

* = Deze elektrische wisselaars dienen door tenminste 2 veiligheidsonderbrekers te worden beveiligd !

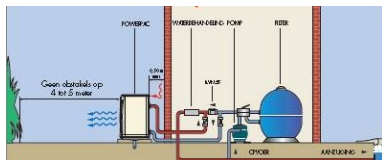


ZWEMBADVERWARMING, ELEKTRISCH, WARMTEWISSELAAR



POWER FIRST WARMTEPOMPEN

Power First warmtepompen dragen de warmte van de buitenlucht over aan het zwembad of de spa, en werken al vanaf een buitentemperatuur van +5°C. Warmtepompen zijn de meest energie efficiënte manier van verwarmen van het zwembad, in vergelijking met gas of elektrische wisselaars draaien Power First warmtepompen op 80% minder energie. De Power First warmtepompen hebben een **titanium** warmtewisselaar, digitale regeling en bevatten de milieuvriendelijke R410A koelvloeistof. Het geluidsniveau bedraagt slechts 39 dBa op 10 m.



Art.nr.	Model	Opg. verm.	Max m ³	Verm.*	Prijs
ZPF006M-C	First 6	1,3 kW 230 V.	0-40	6,6 kW	€ 2533,-
ZPF008M-C	First 8	1,6 kW 230 V.	30-50	7,8 kW	€ 3025,-
ZPF011M-C	First 11	2,2 kW 230 V.	40-75	11 kW	€ 3851,-
ZPF013M-C	First 13	2,8 kW 230 V.	60-85	13 kW	€ 4518,-
ZPF015M-C	First 15	3,1 kW 230 V.	75-110	15 kW	€ 4955,-
ZPFH001-C	Hoes voor Power First warmtepomp.				€ 81,-

* Verwarmingsvermogen bij 15°C luchttemperatuur, bad met afdekking.

WARMTEWISSELAARS HEAT LINE



Deze warmtewisselaars hebben PVC koppelingen ø 63 of 50 mm voor in lijn inbouw aan de filteruitgang. De aansluitingen voor de verwarming zijn 1" buitendraad. De wisselaar wordt gemaakt van **roestvaststaal AISI 316L of titanium**, en zit in een huis van glas versterkt polyamide. Voorzien van aansluitingen voor regelthermostaat en doorstromingsmeter (optioneel).



Art.nr.	Warmtewisselaar, uitvoering in rvs 316 L	Prijs
PHLNI20-B	Warmtewisselaar 20 kW, voor max. 50 m ³ bad*.	€ 385,-
PHLNI40-B	Warmtewisselaar 40 kW, voor max. 100 m ³ bad*.	€ 496,-
PHLNI70-B	Warmtewisselaar 70 kW, voor max. 200 m ³ bad*.	€ 665,-

Art.nr.	Warmtewisselaar, uitvoering in titanium	Prijs
PHLNT20-B	Warmtewisselaar 20 kW, voor max. 50 m ³ bad*.	€ 599,-
PHLNT40-B	Warmtewisselaar 40 kW, voor max. 100 m ³ bad*.	€ 708,-
PHLNT70-B	Warmtewisselaar 70 kW, voor max. 200 m ³ bad*.	€ 876,-

HEAT LINE KOMPLEET

Heat Line **titanium** warmtewisselaar compleet met een regelthermostaat 16-40° C, circulatiepompje 230 V (3 snelheden), aan/uit schakelaar, met signaallichtje, flowdetector en een kastje met digitale thermometer.



Art.nr.	Warmtewisselaar compleet	Prijs
PHLKT20-B	Warmtewisselaar 20 kW, voor max. 50 m ³ bad*.	€ 1284,-
PHLKT40-B	Warmtewisselaar 40 kW, voor max. 100 m ³ bad*.	€ 1385,-
PHLKT70-B	Warmtewisselaar 70 kW, voor max. 200 m ³ bad*.	€ 1547,-

* = water tot 24° C, gematigd klimaat, zwembad met isolatieafdekking.

KSTW 200 KOMPLEET

Deze warmtewisselaar bestaat uit een polyamide kunststof huis met een verwarmingselement van **roestvaststaal AISI 316 of titanium**. Kompleet met een digitale temperatuurregeling 0-40° C, cv-circulatiepomp 230 V, terugslagklep, voeler voor de voorlooptemperatuur, en rvs console voor wandmontage.



Art.nr.	Warmtewisselaar compleet	Prijs
B310020-B	KSTW 200 rvs warmtewisselaar 47,5 kW.	€ 1211,-
B310021-B	KSTWT 200 titanium warmtewisselaar 47,5 kW	€ 1356,-



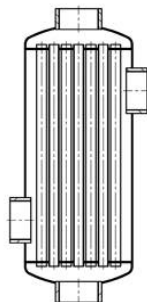
ZWEMBADVERWARMING, WARMTEWISSELAARS



KSTW 200

Deze warmtewisselaars bestaan uit een polyamide kunststof huis met een verwarmingselement (slang) van **roestvaststaal AISI 316 of titanium**. Voorzien van pvc koppelingen 50 mm voor zwembadcirculatie en buitendraad voor de C.V.. Wordt geleverd inclusief rvs bevestigingsbeugels. Zwembadzijde max. 2,5 bar.

<u>Art.nr.</u>	<u>Warmtewisselaar</u>	<u>Verm. bij 70/90°C.</u>	<u>Prijs</u>
B310010-B	KstW 200-47.5, rvs 316.	33,9/47,5 kW	€ 326,-
B310011-B	KstWT 200-47.5, titanium.	33,9/47,5 kW	€ 458,-



FLEX

De Flex warmtewisselaars worden verticaal gemonteerd. De aansluitingen voor de verwarmingzijde zijn 1½" binnendraad, voor de zwembadzijde tot 120 kW 1½" binnendraad, van 120 tot 200 kW 2" binnendraad. De wisselaars worden gemaakt van **roestvaststaal AISI 316 L**. Maximale werkdruk 7,84 bar. Incl. bevestigingsbeugels.

<u>Art.nr.</u>	<u>Warmtewisselaar</u>	<u>Verm. bij 80°C</u>	<u>Prijs</u>
F193017-B	Warmtewisselaar 18.	20 kW.	€ 354,-
F193025-B	Warmtewisselaar 35.	40 kW.	€ 422,-
F193033-B	Warmtewisselaar 50.	60 kW.	€ 496,-
F193041-B	Warmtewisselaar 70.	80 kW.	€ 541,-
F193050-B	Warmtewisselaar 100.	120 kW.	€ 703,-
F193060-B	Warmtewisselaar 140.	160 kW.	€ 827,-
F193070-B	Warmtewisselaar 170.	200 kW.	€ 971,-

NIEUW

BOWMAN



De Bowman 5100 warmtewisselaars bestaan uit een zwaar gietijzeren huis voor de primaire verwarmingzijde en naar keuze, een **roestvaststaal AISI 316 of titanium verwarmingselement** voor de secundaire zwembadzijde. De wisselaars zijn voorzien van kunststof einddeksels met koppelingen om direct in de zwembadleidingen te verlijmen en met geïntegreerde dompelbuis van 7 mm. De grote voordelen van de Bowman wisselaars zijn: het binnenwerk is snel en eenvoudig te demonteren voor schoonmaak of onderhoud, en de warmteoverdracht is groter dan bij welk ander model wisselaar dan ook. Werkdruk beide zijden max. 3 bar. Kunnen zowel horizontaal als verticaal gemonteerd worden. Garantie van 2 jaar, en op het titanium element geldt een anti corrosie garantie van 10 jaar.

<u>Art.nr.</u>	<u>Wisselaar rvs element</u>	<u>Verm. 60/82°C.</u>	<u>Prijs</u>
B51132S-B	5113-2S, voor max. 80 m ³ .*	22/40 kW	€ 314,-
B51133S-B	5113-3S, voor max. 120 m ³ .*	40/70 kW	€ 406,-
B51142S-B	5114-2S, voor max. 170 m ³ .*	55/100 kW	€ 566,-
B51145S-B	5114-5S, voor max. 240 m ³ .*	130/200 kW	€ 1128,-

<u>Art.nr.</u>	<u>Wisselaar titanium element</u>	<u>Verm. 60/82°C.</u>	<u>Prijs</u>
B51132T-B	5113-2T, voor max. 80 m ³ .*	22/40 kW	€ 557,-
B51133T-B	5113-3T, voor max. 120 m ³ .*	40/70 kW	€ 686,-
B51142T-B	5114-2T, voor max. 170 m ³ .*	55/100 kW	€ 1044,-
B51145T-B	5114-5T, voor max. 240 m ³ .*	130/200 kW	€ 2316,-

* = water tot 30° C, gematigd klimaat, zwembad met isolatieafdekking.





ZWEMBADVERWARMING, WARMTEWISSELAARS



QWT 100

Deze warmtewisselaars zijn ontwikkeld voor zwembaden en geschikt voor aansluiting op de verwarmingsinstallatie 90°/70°C en voor in-lijn inbouw aan de filteruitgang. Voorzien van binnendraad-/slingaansluiting voor zwembadcirculatie en buitendraad voor de C.V.. De wisselaar wordt gemaakt van **roestvaststaal AISI 316** en wordt compleet met bevestigingsbeugels en slangmontageset geleverd. Zwembadzijde max. 3 bar.

<u>Art.nr.</u>	<u>Warmtewisselaar</u>	<u>Verm. bij 70/90°C.</u>	<u>Prijs</u>
B305018-B	QWT 100-20	16/20 kW	€ 313,-
B305026-B	QWT 100-30	24/30 kW	€ 329,-
B305030-B	QWT 100-40	30/40 kW	€ 318,-
B305017-B	QWT 100-70	45/70 kW	€ 562,-
B305027-B	QWT 100-104	70/104 kW	€ 720,-
B305037-B	QWT 100-140	90/140 kW	€ 1154,-
B305047-B	QWT 100-209	140/ 209 kW	€ 1383,-



WTI 100

Deze warmtewisselaars zijn identiek aan de QWT-wisselaar, echter speciaal ontwikkeld voor zoutwater zwembaden. Zijn geschikt voor in-lijn inbouw aan de filteruitgang. Voorzien van pvc koppelingen 50 mm voor zwembadcirculatie en buitendraad voor de C.V.. De wisselaar wordt gemaakt van **titanium**. Zwembadzijde max. 3 bar.

<u>Art.nr.</u>	<u>Warmtewisselaar</u>	<u>Verm. bij 70/90°C.</u>	<u>Prijs</u>
B305080-B	WTI 100-20	16/20 kW	€ 576,-
B305081-B	WTI 100-30	24/30 kW	€ 626,-
B305082-B	WTI 100-40	30/40 kW	€ 696,-
B305083-B	WTI 100-70	45/70 kW	€ 1199,-
B305084-B	WTI 100-104	70/104 kW	€ 1515,-
B305085-B	WTI 100-140	90/140 kW	€ 2344,-
B305086-B	WTI 100-209	140/209 kW	€ 2974,-



SWT 100

Deze warmtewisselaars zijn geheel vervaardigd uit rvs AISI 316, en geschikt voor aansluiting op een solar installatie, warmtepomp of een laag temperatuurverwarmingssysteem met een voorlooptemperatuur van 50°C. Voorzien van binnendraad/slingaansluiting voor zwembadcirculatie en buitendraad voor de C.V.. Zwembadzijde max. 3 bar. Compleet met bevestigingsbeugels en slangmontageset. .

<u>Art.nr.</u>	<u>Warmtewisselaar</u>	<u>Verm bij 50°C.</u>	<u>Prijs</u>
B330004-B	SWT 100-20.	20 kW.	€ 668,-
B330006-B	SWT 100-25.	25 kW.	€ 802,-
B330008-B	SWT 100-40.	40 kW.	€ 1048,-
B330010-B	SWT 100-52.	52 kW.	€ 1499,-

